

1 Rue Denfert-Rochereau, 79200 Parthenay

Projections à Parthenay

Cinéma Le Foyer

Mercredi 27 octobre à partir de 20h30

- Le Royaume Glacé de la Panthère des Neiges / 52 min
- Amnésie de nature / 45 min

Jeudi 28 octobre à partir de 15h00

- Birds of play : 14 minutes
- Elliott et les loups / 30 minutes
- L'écho du grand Rhinolophe / 30 minutes (échange avec producteurs et réalisateurs)

Jeudi 28 octobre à partir de 20h30

- L'appel des libellules / 54 minutes (échange avec producteurs et réalisateurs)

Vendredi 29 octobre à partir de 15h00

- Étangs de Brenne : Attention fragile / 52 minutes (échange avec producteurs et réalisateurs)
- 5°C de plus
-

Samedi 30 octobre à partir de 15h00

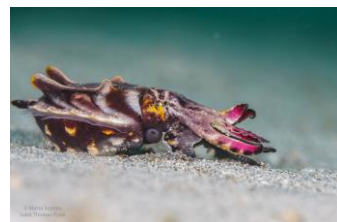
- Céphalopodes, le règne des ventouses / 52 min
- Fjellrev, la quête scandinave / 45 min

Dimanche 31 octobre à partir de 15 heures

- La porte était ouverte
- Quand Baleines et tortues nous montrent leur chemin

Lundi 1er novembre Lundi 1er novembre à partir de 15h00

Projection d'une sélection parmi les films primés.



14 place du vingt cinq août 79340 Vasles

Projections Vasles

Les réalisateurs présents au festival de Ménigoute seront invités à présenter leur film à Vasles et Parthenay.

Mercredi 27 octobre à partir de 15h00

- Les mystères de l'oie / 52 min
- Tresses de vie, voyage au cœur des rivières alpines / 55 min

Mercredi 27 octobre à partir de 20h30

- Brave New Wilderness / 52 min
- De sabres et de crocs / 7 min
- L'appel des libellules / 54 min



Jeudi 28 octobre à partir de 15h00

- Le temps d'une vie / 61 min
- Okavango – River of Dreams, Episode 3 : Inferno / 52 min

Jeudi 28 octobre à partir de 20h30

- Attention Fragile, Les étangs de Brenne / 52 min
- Le Royaume glacé de la Panthère des Neiges / 52 min

Vendredi 29 octobre à partir de 15h00

- La porte était ouverte / 35 min
- L'écho du Grand Rhinophe / 30 min
- L'Heure Blanche / 52 min



Vendredi 29 octobre à partir de 20h30

- The meadow – Paradise Lost / 52 min
- La vie secrète des Mangroves – Episode 2 Vietnam, le temps de la renaissance / 52 min

Samedi 30 octobre à partir de 15h00

- Birds of play / 14 min
- Des bêtes et des sorcières / 60 min
- Une vie en forêt / 52 min



Samedi 30 octobre à partir de 20h30

- Quand tortues et baleines nous montrent le chemin / 54 minutes
- 5°C de plus / 51 minutes

Dimanche 31 octobre à partir de 15h00

- Des bêtes et des sorcières / 60 min
- Les parcs naturels en minuscule / 52 minutes

Dimanche 31 octobre à partir de 20h30

Projection d'une sélection de films primés



Lundi 1er novembre à partir de 15 heures

Projection d'une sélection de films primés